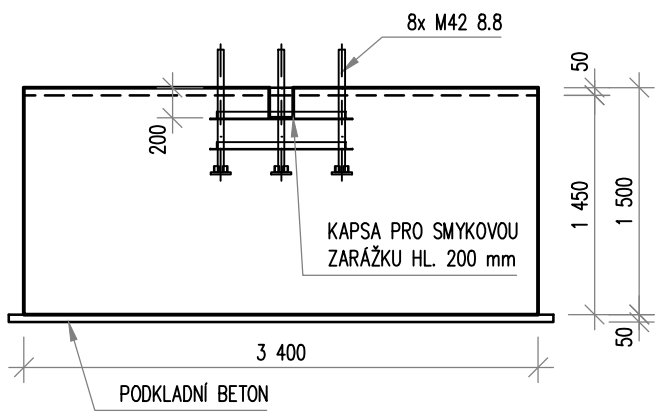
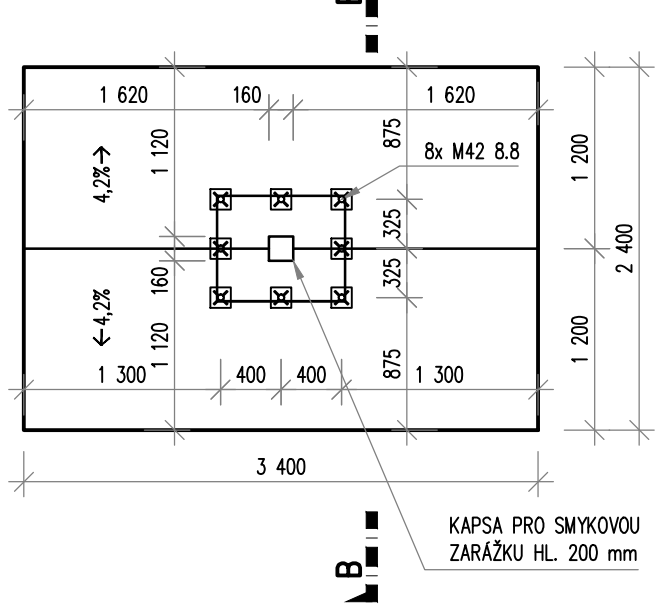


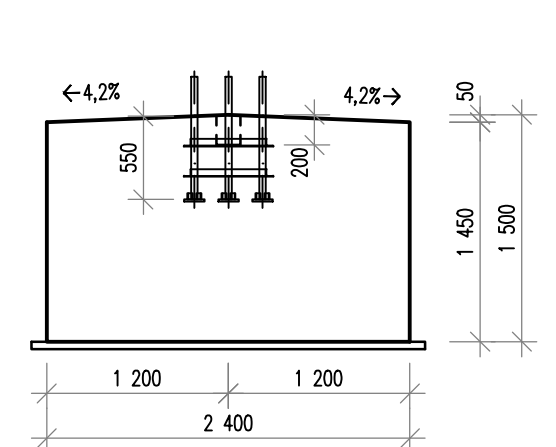
PATKA ZP01 – 38 ks
ŘEZ A-A 1:50



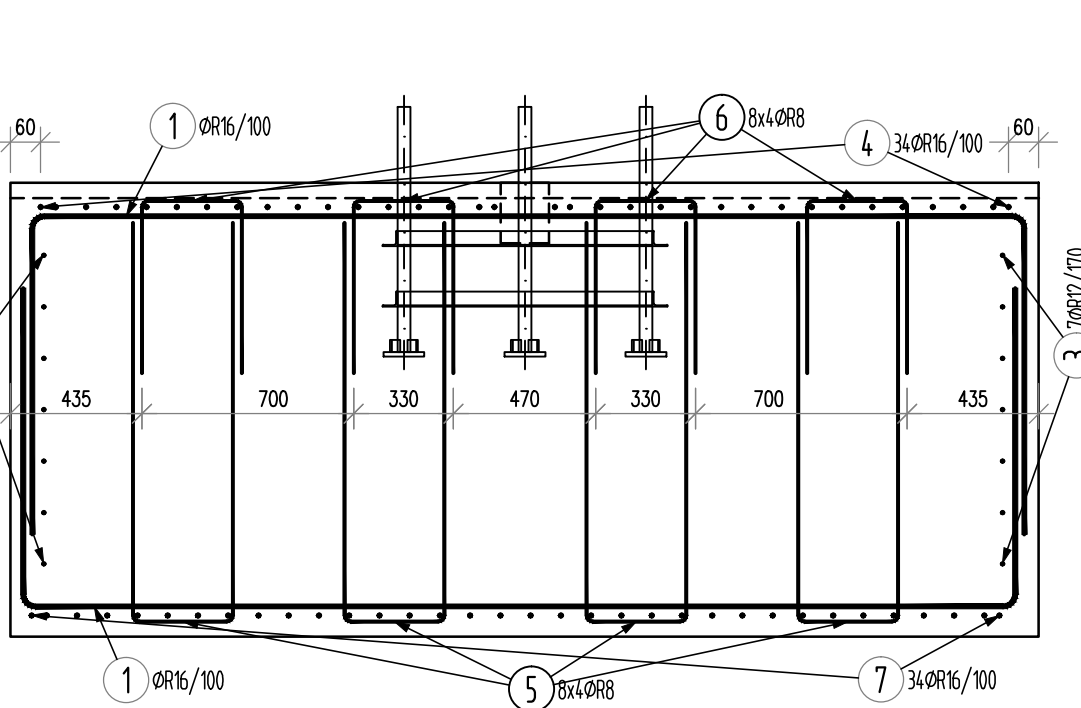
PŮDORYS 1:50



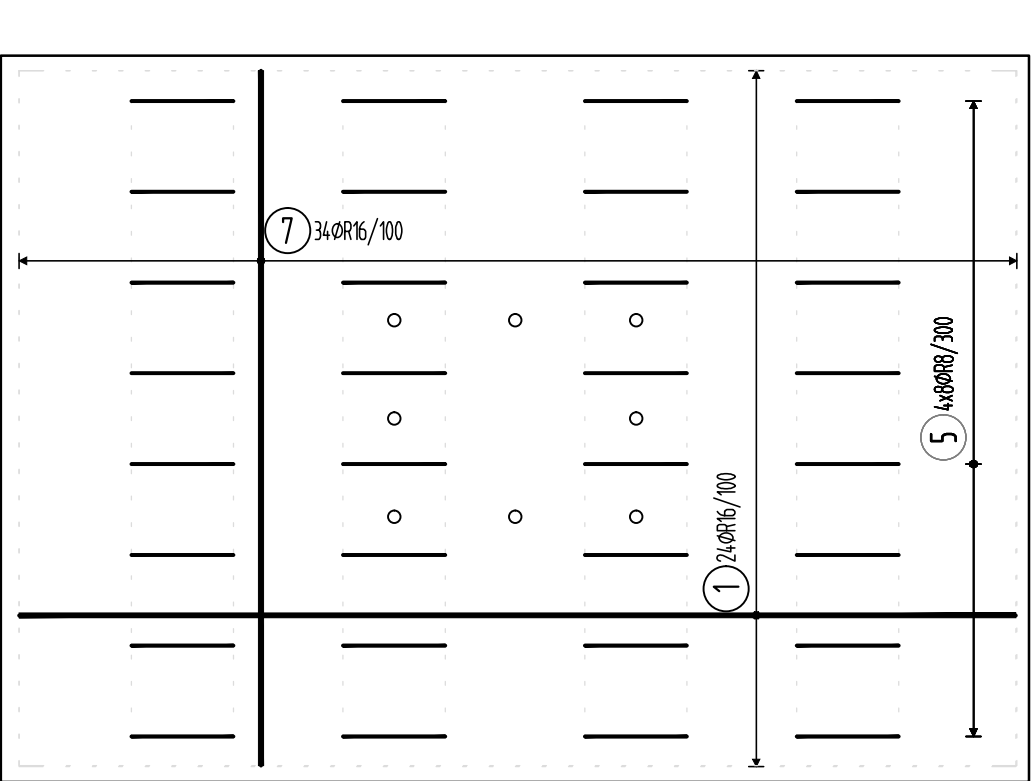
ŘEZ B-B 1:50



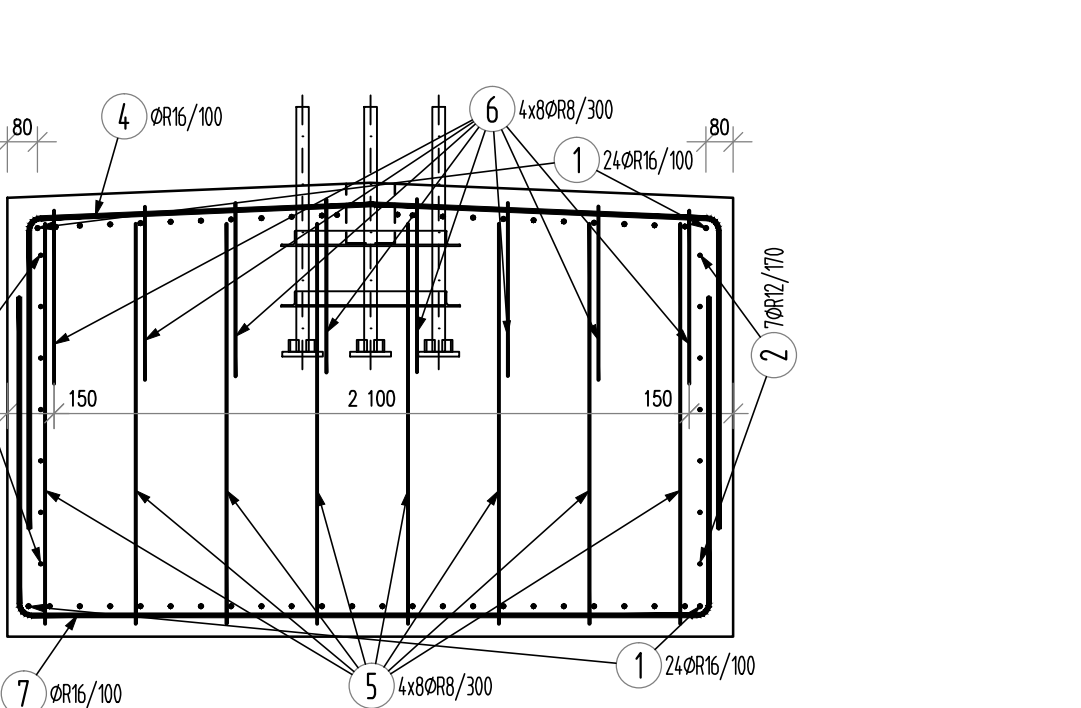
ŘEZ A-A – VÝZTUŽ 1:25



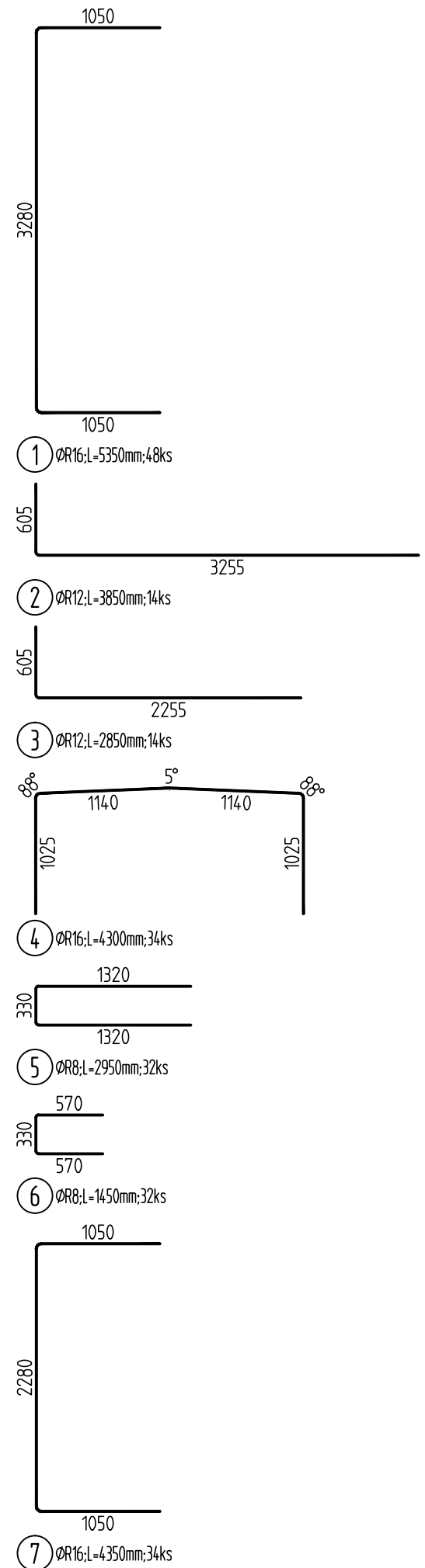
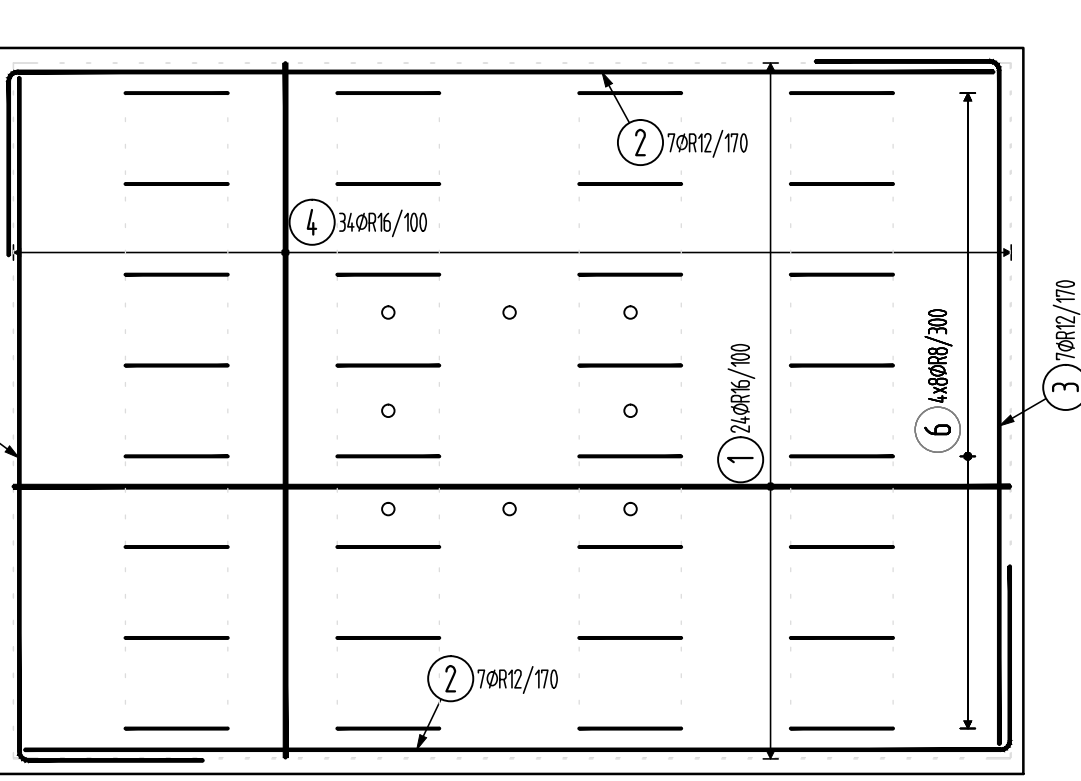
PŮDORYS SPODNÍ VÝZTUŽE 1:25



ŘEZ B-B – VÝZTUŽ 1:25



PŮDORYS HORNÍ VÝZTUŽE 1:25



MATERIÁLY:

BETON ČSN EN 206 + A1
C 25/30 – XC2, XF2(CZ, F2) – CI 0,2 – Dmax=22 – S1
– max průsak 20 mm podle ČSN EN 12390-8
VÝZTUŽ DO BETONU B500B
PODKLADNÍ BETON C12/15 – X0

VÝKAZ MATERIÁLU

– OBJEM BETONU PATKY: 12,036 m³
– HMOTNOST OCELI VIZ. TABULKA VÝZTUŽE

POZN:

- PRACOVNÍ SPÁRY PŘED ZATUHNUTÍM ZDRSNIT – NAPŘ. HRABĚMI (VČETNĚ PODKLADNÍCH BETONŮ)
- PŘED BETONÁŽÍ OSADIT DO ZÁKLADŮ KOTEVNÍ SVORNÍKY (KOTEVNÍ PŘÍPRAVKY) OCELOVÉHO SLOUPU
- KOTEVNÍ PŘÍPRAVEK BUDE GEODETICKY OSAZEN DO PŘESNÉ POLOHY A NÁSLEDNĚ BUDE PŘED BETONÁŽÍ PŘIVAŘEN K VÝZTUŽI
- ROZMÍSTĚNÍ VÝZTUŽE MUSÍ RESPEKTOVAT ROZMÍSTĚNÍ KOTEVNÍCH PŘÍPRAVKŮ
- V PŘÍPADĚ KOLIZE SE VÝZTUŽ ROZHodne
- PATKY PROVADĚT V KOORDINACI SE SOUSEDNÍMI OBJEKTY
- VEŠKERÉ VIDITELNÉ HRANY BUDOU ZKOSENY VLOŽENÍM TROJÚHELNÍKOVÝCH LIŠT 20x20mm DO BEDNĚNÍ
- POVRCHY NA STYKU SE ZEMINOU IZOLOVAT NÁTĚRY (1xALP + 2xALN)
- KRYTÍ VÝZTUŽE MINIMÁLNÍ 40mm, JMENOVITĚ 50mm

VÝZTUŽ

- UVAĐENÉ DĚLK Y JSOU VZTAŽENY K OSE PRUTU
- POLOMĚRY OBLOUKY JSOU VZTAŽENY KE STŘEDNICI
- NEZNAČENÉ POLOMĚRY JSOU 1/2 Dr,min
- NEZNAČENÉ ÚHLY JSOU 45°, 90° resp 180°
- CELKOVÉ DĚLK Y VLOŽEK JSOU STŘÍŽNÉ DĚLK Y
- ROVNÉ VLOŽKY JSOU VE VÝKAZU OZNAČENE *
- OPATŘENÍ PROTI BLUDNÝM PROUDŮM – PROVAŘENÍ VÝZTUŽE PATEK

VÝKAZ VÝZTUŽE PRO 1 PATKU

Pol	Profil	Délka [mm]	ks	R		
				8	12	16
1	R 16	5350	48			256.8
2	R 12	3850	14		53.9	
3	R 12	2850	14		39.9	
4	R 16	4300	34			146.2
5	R 8	2950	32	94.4		
6	R 8	1450	32	46.4		
7	R 16	4350	34			147.9
CELKOVÁ DELKA [m]				140.8	93.8	550.9
HMOTNOST [kg]				55.6	83.3	869.5
CELKOVÁ HMOTNOST [kg]				1008.3		



EVROPSKÁ UNIE
Evropské strukturální a investiční fondy
Operační program doprava

Ministerstvo dopravy
Státní fond dopravní
infrastruktury



SO 20-21
ČÁST E.2.2

Číslo změny:	Obsah změny:	Datum změny:
01	-	-
02	-	-
03	-	-

Objednatel:	Správa železniční dopravní cesty, s.o. Dlážděná 1003/7, 110 00 Praha 1
	Stavební správa západ Sokolovská 278/1955, 190 00 Praha 9

Sdružení: „SPEU + SP_ŽST Lovosice_nástupišť_P“	SUDOP PRAHA a.s. Olšanská 1a, 130 80 Praha Tel.: +420 267 094 305 E-mail: praha@sudop.cz
--	---

Zpracovatel části:	SUDOP EU a.s. Olšanská 1a, 130 80 Praha Tel.: +420 267 094 305 E-mail: info@sudopeu.cz	Hlavní inženýr projektu:	ING. PETR VIDLÁK
		Garant profese:	ING. PETR VIDLÁK

Vedoucí střediska:	Odpovědný projektant části:	Vypracoval:	Kontroloval:
Ing. Radek Křupka	Ing. Radek Křupka	Ing. Jaroslav Čambula	Ing. Radek Křupka

Název akce:		Číslo smlouvy:	
REKONSTRUKCE NÁSTUPÍŠŤ A ZŘÍZENÍ BEZBARIÉROVÝCH PŘÍSTUPŮ V ŽST. LOVOSICE		17-030.640	
Část:		Projektový stupeň:	
SO 20-21 Úprava zastřešení nástupišť č. 2		DSP	
Datum:		04 / 2021	
Číslo části:		E.2.2	
Název přílohy:		Měřítka:	Počet formátů:
ZP01 - TVAR A VÝZTUŽ		-	-
		Číslo přílohy:	
		13	

DO KUMENT LZE UŽÍVAT POUZE VE SMYSLU PRÍSLUŠNÉ SMLOUVY O DÍLO. ŽÁDNÁ JEHO ČÁST NEMŮŽE BYT DLE ZÁKONA Č.121/2000 Sb. KOPÍROVÁNA NEBO JINÝM ZPŮSOBEM ROZŠÍŘOVÁNA. BEZ SOUHLASU SUDOP PRAHA a.s.